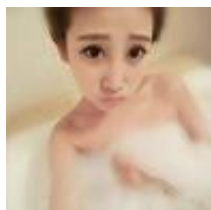


兰渝铁路今天将全线通车 运行时间缩至12小时



兰渝铁路：助力中国梦之脱贫梦

历经九年艰苦建设，连接我国西南和西北最便捷的铁路大通道——兰渝铁路今天即将全线通车。兰渝铁路打通的不仅是出山之路，更是沿线农民的脱贫之路。



兰渝铁路连接的22个市县区中，有13个国家扶贫重点县、4个省级扶贫重点县，兰渝铁路打通的不仅是出山的道路，更是扶贫之路。

兰渝铁路覆盖的区域盛产花椒、核桃、中药材、木耳、橄榄油等经济农作物。但是由于交通不畅，运输成本高，很多高产经济作物无法吸引区域外客户订货。当地百姓守着致富的资源，却还不得不辗转外地打工。



铁路运输直接降低了物流成本，甘肃的陇南，马坝村到附近的市场集散地，陆路运输的成本是1500元每吨。铁路运输的成本下降到400元每吨，运输成本下降了75%。很多去外地打工的乡亲们也陆续回到家乡，重新搞起了经济作物种植工作。



兰渝铁路的规划输送能力为客车50对/日、货运5000万吨/年。全线建成后，近期开通兰州至广元客车20对，货运2400万吨，广元至重庆客车22对，货运1600万吨；远期开通兰州至广元客车28对，货运3200万吨，广元至重庆客车32对，货运2000万吨。兰渝铁路将成为西北西南区际间客货并重的通道。



铁路开通了，农民看到了富裕的希望，有些陇南特色农产品电商企业干脆直接在这里落了户。靠山吃山靠水吃水，靠着陇南这个经济作物生产基地，直接做起了全世界的生意。

兰渝铁路的开通运营穿越甘肃、陕西、四川、重庆三省一市，走在最贫困的地区，给沿路最贫困的人们带来了脱贫致富的希望。

兰渝铁路：助力中国梦之旅行梦

兰渝铁路的开通对爱旅游的人来说也是个好消息，下面跟随一组动画，到沿途城市去一睹为快。



兰州，丝绸之路经济带的重要节点城市，地处黄河上游，东西黄河穿城而过。来这里，少不了来一碗浓香的兰州牛肉拉面。

渭源，有“中国马铃薯良种之乡”之称。黄香沟鸡是渭源县黄香沟牧场的特产。

宕昌，素有“千年药乡”美誉，中药材种类达690多种。中国工农红军长征的红色胜地哈达铺、国家4A级自然风景区官鹅沟、宕昌古国遗址都在这里。到了宕昌，少不了尝尝红军锅盔。



阆中，古称保宁，地处四川盆地东北部，有“阆苑仙境”“阆中天下稀”的美号。到了这里，一定要试试张飞牛肉。

武胜，嘉陵江流域的少数民族聚居地，有“嘉陵明珠”之称。武胜渣渣鱼是当地的特色美食。

重庆，一座火辣辣的城市。在重庆有一个真理那就是世界上没有一顿火锅解决不了的问题。听着过瘾，吃着更过瘾。



这条由文化和美食搭建的“黄金走廊”，凝结着无数兰渝建设者的辛劳和汗水，甘、陕、川、渝旅游经济带正像珍珠一样被兰渝铁路牢牢地串联起来。

“此外，当当也会介入基金销售市场，搭建一个基金销售平台

季律师表示，在案件发生后他第一时间取得了案件的相关材料，包括警方的起诉材料

当前文章：http://www.nxein.com/news/hfukz_30875.pdf

发布时间：2017-10-21 04:29:18

[神庙逃亡2](#) [三聚环保](#) [阴阳代理人之改命师](#) [天眼](#) [破产姐妹](#) [AG接口](#) [黑色皮革手册](#) [BBIN接口](#)
[诸神的黄昏](#) [喜家德水饺](#)