

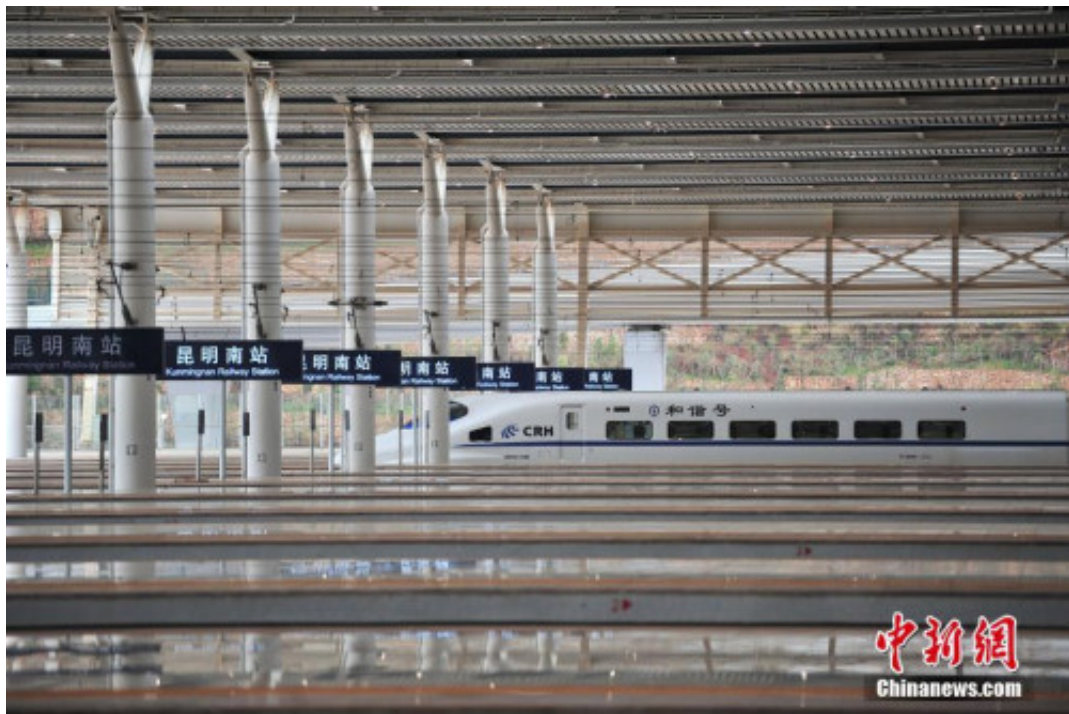
直击京沪高铁复兴号提速至350公里 体验全球最快速度



划重点:

1. 全国铁路今天起将实行新的列车运行图，调图后，多地新增动车、高铁列车，大大缩短运行时间。
2. 此次调图后，全国铁路即将迎来国庆、中秋“双节”较大客流量的考验。不少铁路局为方便旅客出行，在十一黄金周期间都临时加开了部分旅客列车。
3. 备受社会关注的时速350公里的“复兴号”高铁也将从今日起正式在京沪高铁线上开跑，京沪间全程运行最快约4个半小时，国庆、中秋“双节”将是“复兴号”提速后迎来的首个出行高峰。

中新网客户端北京9月21日电(汤琪)今起，全国铁路将实行新的列车运行图，此次调图后，全国铁路即将迎来国庆、中秋“双节”客流集中的考验，多个铁路局在此期间增开临时列车。此外，京沪高铁“复兴号”也将从今日起迎来提速，有7对动车组率先以时速350公里开跑。



资料图。中新社记者 刘冉阳 摄

调图后多地新增动车、高铁

——郑州至南昌运行时间缩短6小时多

9月21日调图后，全国铁路在部分线路增开了客货列车，将首次增开广州直达潮汕、长沙往返九江、郑州往返南昌、南昌直通兰州的动车、高铁列车，大大缩短运行时间。

以郑州铁路局

为例，据媒体报道，郑州铁路局首开郑州往返南昌高铁列车G2043次和G2044次，最快只需5小时27分钟，较普速列车全程运行时间缩短6小时32分钟。

广铁集团则增开了部分动车组列车，其中长沙南站将首次开行往返九江的始发终到列车G1480/79次；广珠城际动车进一步加密，将增开动车组列车16.5对。

另据媒体报道，北京西站将增加郑州、洛阳方向高峰期高速动车组列车共3对，并将北京西到西安北的一对周末线列车改为日常线，将在一定程度上缓解高峰期热门方向供需紧张的局面。



资料图：站台上准备乘车的乘客 中新社记者 刘冉阳 摄

武九客专今起投入运行

——南昌至武汉最短压缩至2小时内

除了新增列车外，此次调图还意味着武九客运专线(简称“武九客专”)正式投入运行，武九高铁正式开通。此后，一些经过该线路的列车将进一步压缩运行时间。

据媒体报道，新增的武九高铁初期开行动车组列车26对，首次开行8对“G”字头列车，进一步拉近江西与湖北的时空距离。

届时，南昌西至武汉最短铁路旅行时间，将压缩至1小时54分钟。同时，南昌前往北京将由目前的最短8个多小时压缩至6个多小时，南昌前往西安将从现在的近22.5小时压缩至10小时。

另据媒体报道，9月21日调图后还增加了福州开往西安北站G860/59次，福州至西安动车组列车将增至每日2趟；厦门北至郑州东新开行G2046/5次也将经停福州站、福州南站，这两趟动车组列车均经过武九客专运行。

此外，福州至武汉间的高速动车将通过向莆铁路连接昌九城际，并经由武九客专运行，从福州乘动车到武汉，从原来的近7小时压缩至5小时左右。



资料图。张远 摄

全国铁路迎国庆、中秋“双节”

——多个铁路局临时加开旅客列车

值得注意的是，此次调图后，全国铁路即将迎来国庆、中秋“双节”较大客流量的考验。国家旅游局近日公布的《2017年国庆中秋假日旅游指南》显示，预计10月1日至10月8日期间，国内旅游人数将达到7.1亿人次。

记者登录12306官网查询发现，不少铁路局为方便旅客出行，在十一黄金周期间都临时加开了部分旅客列车。

例如，9月28日至10月8日，武汉铁路局在郑州东-信阳东间每日加开G4539次，郑州东-贵阳北间每日加开G4541次，北京-南昌间每日加开T91次；9月29日至10月9日，在南昌-北京间每日加开T92次。

广铁集团公司则在黄金周期间增开部分高铁动卧旅客列车。例如，10月5日增开深圳北-北京西D902次、D904次、D910次、D928次旅客列车；9月30日、10月2日、10月7日、10月9日增开广州南-北京西D922次、广州南-南宁东D2366次旅客列车。

此外，成铁春运、沈阳铁路局、哈尔滨铁路局、上海铁路局等，均发布了9月28日至10月8日期间加开部分旅客列车的公告。



资料图：在北京南站准备出发的CR400AF“复兴号”列车。中新社记者 侯宇 摄

京沪高铁“复兴号”今起正式提速

——京沪间全程运行最快约4个半小时

此外，备受社会关注的时速350公里的“复兴号”高铁也将从今日起正式在京沪高铁线上开跑，国庆、中秋“双节”将是“复兴号”提速后迎来的首个出行高峰。

据中国铁路

总公司官网消息，京沪高铁率先实现时速350公里运营的动车组共有7对，分别担当G1/G2、G3/G4、G5/G6、G7/G8、G9/G10、G13/G14、G17/G18次，京沪间全程运行时间在4个半小时左右。

据了解，上海铁路局已全面研判“复兴号”动车组列车时速350公里运营变化与风险，完成对动车组司机、随车机械师、设备检修和站车服务人员的培训。目前，246名司机已经取得了“复兴号”动车组列车驾驶资格。

9月21日调图后，上海铁路局每天图定开行动车组将达656对，数量约占全国动车组总数的1/3。

据媒体报道，“复兴号”的列车高度从3700毫米增高到了4050毫米，车座椅间距一等座增加了10公分，二等座增加了3公分；列车还实行了wifi全覆盖，每排座位增加到了6个电源插座。

他认为，《中国好歌曲》迈出的这一步，最大的意义在于，“证明中国真人秀节目的创意水准和制作能力已经达到了国际一流水准。

吐故纳新手游的概念不仅在国内大红大紫，在国外资本市场也获得了高度认可。

当前文章：<http://www.nxein.com/news/285584-20171012.pdf>

发布时间：2017-10-22 01:31:34

[滑头鬼之孙](#) [夏利n7](#) [宇宙英雄之超银河传说](#) [游戏王](#) [我们来了](#) [BBIN平台API接口](#) [情感](#)
[交响情人梦](#) [情感](#) [科技](#)