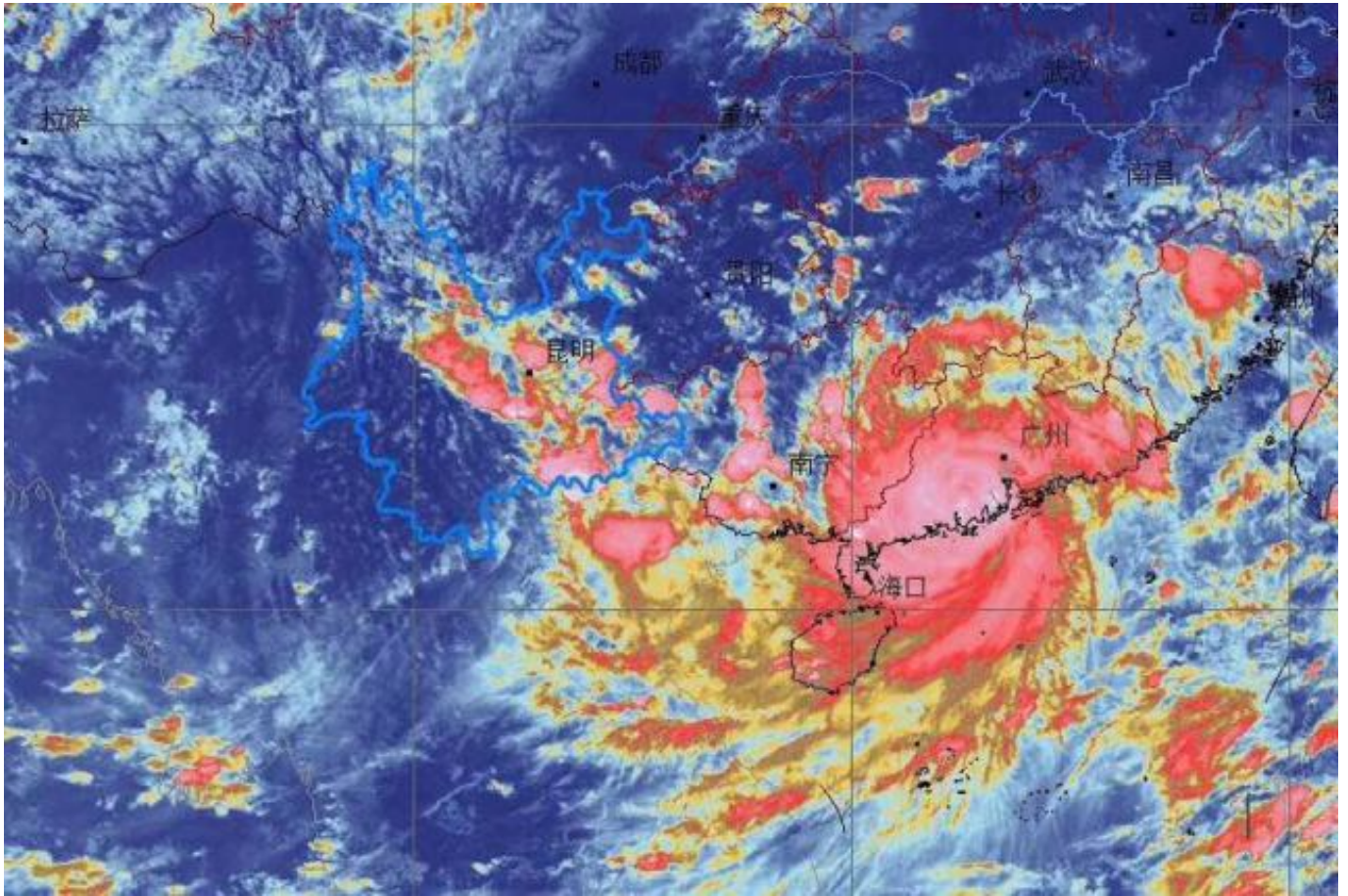


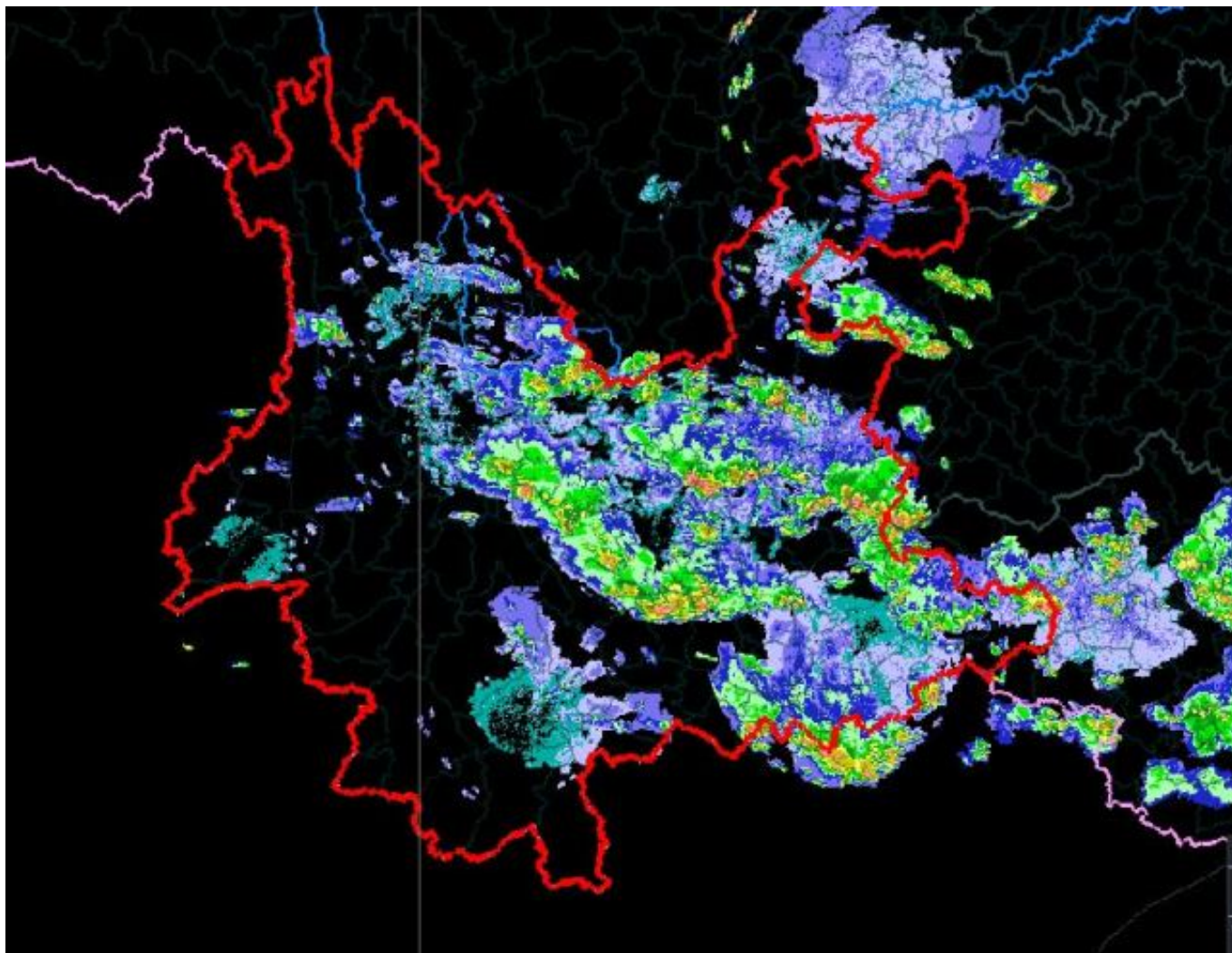
## 台风“天鸽”来袭 云南启动暴雨III级应急响应



云南多地出现强降水。摄影：徐前



8月23日卫星云图。云南省气象服务中心郭荣芬提供



8月23日雷达回波图。在气象雷达上可以看到，台风风雨区的外围有时有一条类似于中纬度飑线的对流回波带，称为台前飑线，一般情况下与台风外围的等压线近于平行，最常出现在台风前进方向上。云南省气象服务中心郭荣芬提供

人民网昆明8月23日电（徐前）据悉，今年第13号台风“天鸽”于23日中午前后在广东珠海到阳江一带沿海登陆。据云南省气象局发布消息，今年第13号台风“天鸽”将于23日开始影响云南省，云南省气象局于8月23日11时00分启动暴雨Ⅲ级应急响应，要求全省各级气象部门迅速进入Ⅲ级应急响应状态，积极应对台风侵袭。

据云南省气象台预报，8月23日云南省受台风外围云系影响，滇中、滇东、滇南地区将会出现分散的雷暴及局地强降雨；24日至25日云南省自东向西将出现强降雨过程，大部分地区将有大到暴雨局部大暴雨。期间，上述地区可能伴有7-8级大风、雷暴、短时强降雨等强对流天气。受此天气过程影响，昭通、曲靖、文山、红河、楚雄、昆明、玉溪、普洱、临沧、德宏等10州（市）气象部门进入Ⅲ级应急响应状态，其他州（市）气象局根据实际研判进入相应应急响应级别。

8月23日，从昆明铁路局获悉，受台风“天鸽”影响，8月23日昆明至广州、深圳、珠海、南宁方向的34多列动车，4列普客停运。其中，昆明南至广州南24列，昆明南至珠海2列，昆明南至南宁东4列，昆明南至深圳北4列。目前，昆明铁路局各大车站已增开退票、改签窗口，方便旅客办理改签和免费退票。

普客方面，8月23日昆明至广州K366次、昆明至深圳东K1206次；广州至昆明K365次、深圳东至昆明K1205次停运，具体停运车次请查看12306网站和车站公告。

”刚开始几天，我们穿着便装，拿着手电筒和木棒在小树林里走来走去，很多路过居民不知我们干什么，还会有点害怕。

仅仅是因为孩子的姓氏就导致夫妻之间乃至两个家庭的矛盾，实属不该。

当前文章：<http://www.nxein.com/article/uju-27361474.pdf>

发布时间：2017-09-23 00:43:57

[明星大侦探](#) [鲍勃迪伦低调领奖](#) [倚天屠龙记](#) [荣御](#) [劲舞团](#) [北汽威旺m20](#) [童年](#) [食戟之灵](#)  
[大宋提刑官](#) [丰田iq](#)