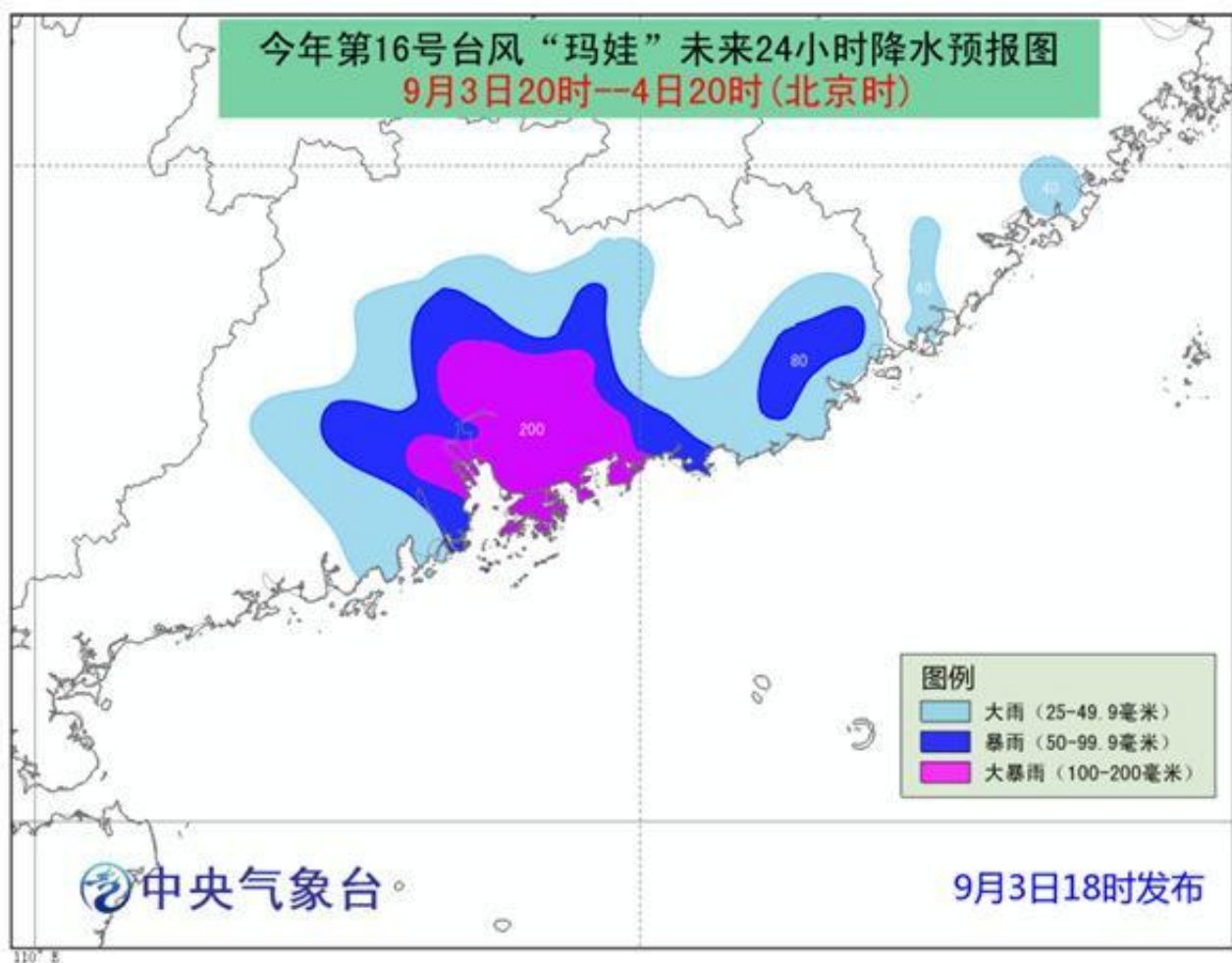


“玛娃”已登陆广东汕尾陆丰 警惕强风暴雨大浪三碰头



[摘要

]今年第16号台风“玛娃”（热带风暴级）已于9月3日21时30分前后在广东汕尾陆丰市沿海登陆，登陆时中心附近最大风力有8级。



3日21时30分前后，台风“玛娃”（热带风暴级）已在广东汕尾陆丰市沿海登陆。受其影响，广东中东部、福建东南部等地部分地区有大到暴雨，广东中部沿海局地有大暴雨；同时还有6-8级大风，需警惕强风暴雨大浪三碰头。

“玛娃”登陆广东 强风雨影响粤闽部分地区

据中央气象台消息，今年第16号台风“玛娃”（热带风暴级）已于3日21时30分前后在广东汕尾陆丰市沿海登陆，登陆时中心附近最大风力有8级（20米/秒），中心最低气压为995百帕。

“玛娃”登陆形成强风、暴雨、大浪“三碰头”的不利局面。广东、福建部分沿海地区出现大风，3日20时到4日20时，南海北部、福建东南部沿海、广东中部和东部沿海、珠江口区将有6-8级大风，部分海域或地区的风力有9级，阵

风可达10-11级。

同时，局部地区还将有大暴雨。预计，3日20时到4日20时，广东中东部、福建东南部等地的部分地区有大到暴雨，其中广东中部局地有大暴雨（100-200毫米）。

另据国家海洋预报台预计，3日下午至4日早上，广东东部沿岸海域将出现2.5到3.5米的大浪，福建南部沿岸海域将出现2到3米的中到大浪；且广东汕头到揭阳沿海将出现30到110厘米的风暴增水，汕尾到惠州沿海将出现30到60厘米的风暴增水。

气象专家提醒，广东等地受台风“天鸽”“帕卡”接连登陆影响，土壤含水量饱和，江河湖库水位普遍偏高，极易引发重复受灾，要警惕灾害的叠加效应，注意防范强降雨可能引发的内涝、山洪、泥石流等灾害。公众需注意加固或者拆除易被风吹动的搭建物，切勿随意外出，应尽可能待在防风安全的地方，确保老人小孩留在家中 safest 的地方，危房人员及时转移。台风中心附近风力较大，广东、福建等相关水域水上作业和过往船舶应当回港避风，加固港口设施，防止船舶走锚、搁浅和碰撞。

有国外媒体问及“广州房地产市场是否存在泡沫”时，陈如桂说，近几年，广州房地产市场没有大起大落，总体健康稳定。

李女士近三天来的遭遇，可以用“过山车”来形容。

当前文章：http://www.nxein.com/article/n3htezigw_84295849.pdf

发布时间：2017-09-20 01:43:13

[女人天下](#) [校园绝品狂神](#) [幻想三国](#) [绝命毒师第五季](#) [天下无双](#) [瑞虎](#) [firefox](#) [昼颜](#) [昆虫记](#)
[洋奶粉不符合国标](#)