

双台风最新动态：将分别去往日本越南 不会在我国登陆



[摘要

] “泰利”沿浙江东部近海北上，并于16日夜间到17日凌晨在日本九州西部沿海登陆；“杜苏芮”将于14日夜间到15日早晨掠过海南南部海面，并于15日傍晚前后在越南北部沿海登陆。

中央气象台14日06时继续发布台风橙色预警：

今年第18号台风“泰利”（强台风级）的中心今天（14日）早晨5点钟位于浙江象山东南方约440公里的东海南部海面上，就是北纬26.3度、东经124.7度，中心附近最大风力有15级（48米/秒），中心最低气压为945百帕，七级风圈半径230-380公里，十级风圈半径150公里，十二级风圈半径80公里。

预计，“泰利”将以每小时10公里左右的速度向北偏西方向移动，强度还将有所加强，将于今天夜间开始转向偏北方向移动，沿浙江东部近海北上，15日下午转向东北方向移动，并于16日夜间到17日凌晨在日本九州西部沿海登陆。

大风预报：

14日08时到15日08时，长江口区、上海沿海、杭州湾、浙江沿海、东海大部、台湾以东洋面将有7-9级大风，其中东海中部部分海域风力可达10-12级，“泰利”中心经过的附近海域风力可达13-15级，阵风16-17级。

降水预报：14日08时到15日08时，江苏东南部、上海、浙江东部有大雨或暴雨。

今年第19号台风“杜苏芮”已于今天凌晨加强为强热带风暴级，早晨5点钟其中心位于海南三亚东南方约445公里的南海中西部海面上，就是北纬15.9度、东经112.9度，中心附近最大风力有10级（25米/秒），中心最低气压为985百帕，七级风圈半径180-220公里。

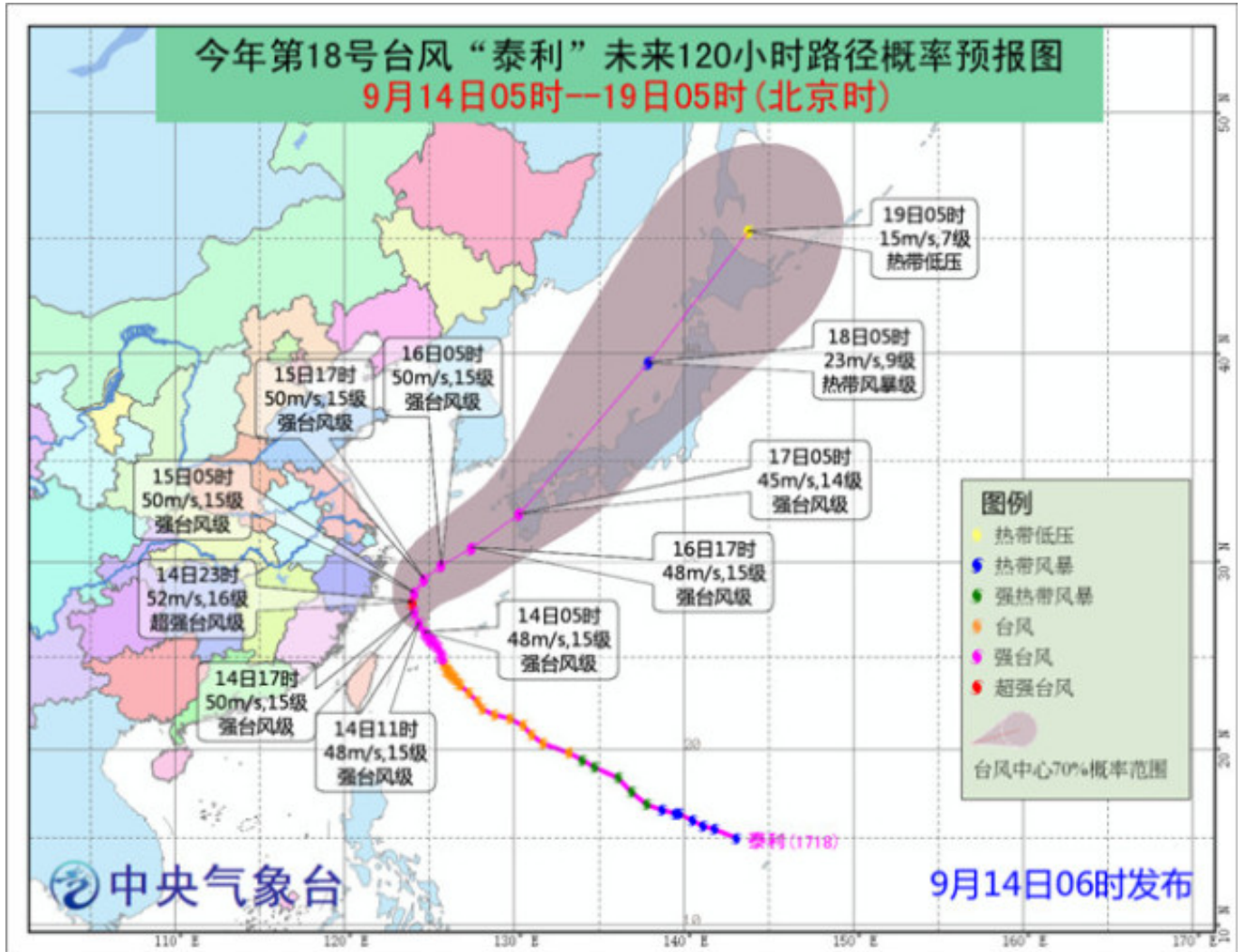
预计，“杜苏芮”将以每小时20公里左右的速度向西偏北方向移动，强度逐渐加强，最强可达台风级或强台风级（13-14级，38-45米/秒），将于14日夜间到15日早晨掠过海南南部海面，并于15日傍晚前后在越南北部沿海登陆。

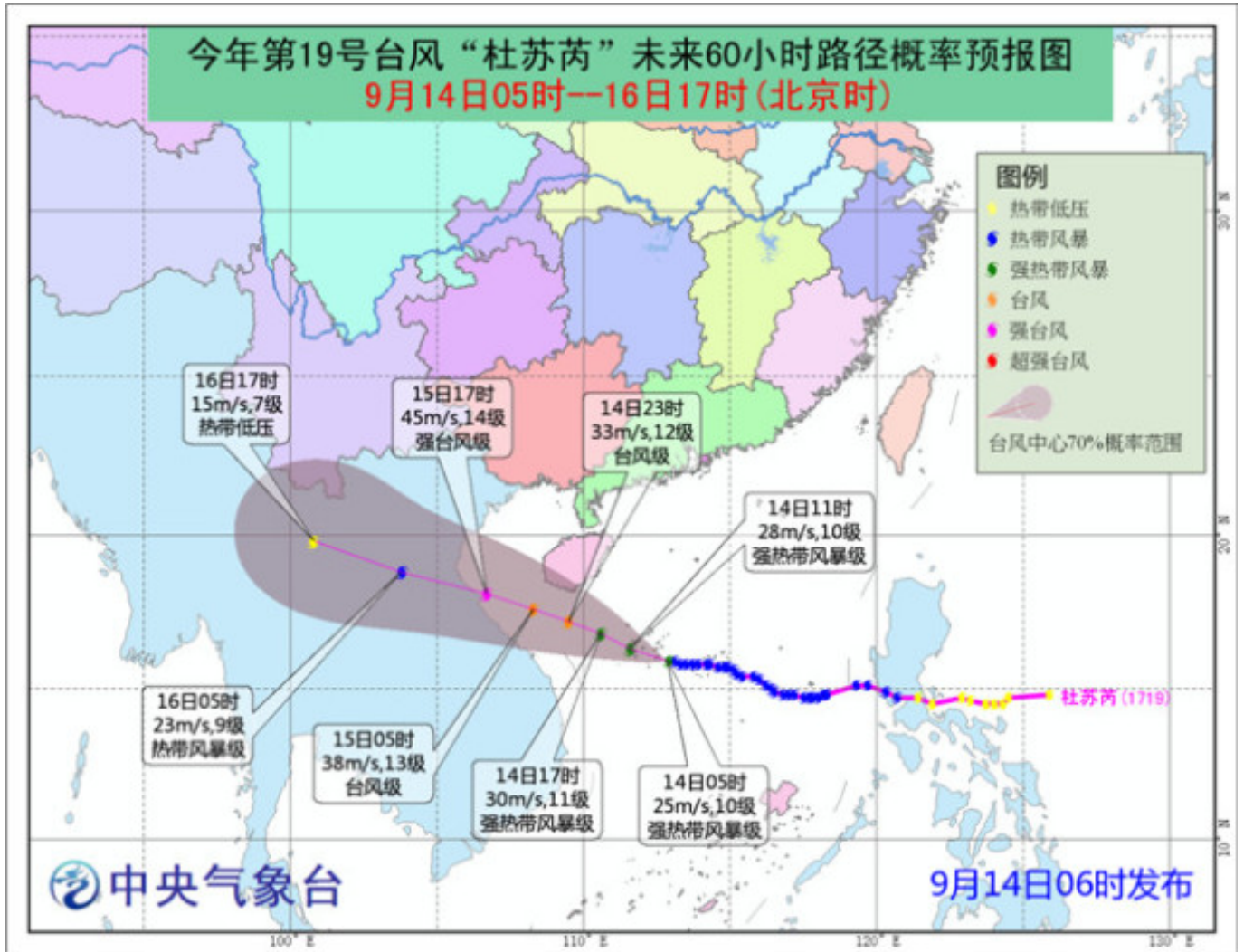
大风预报：

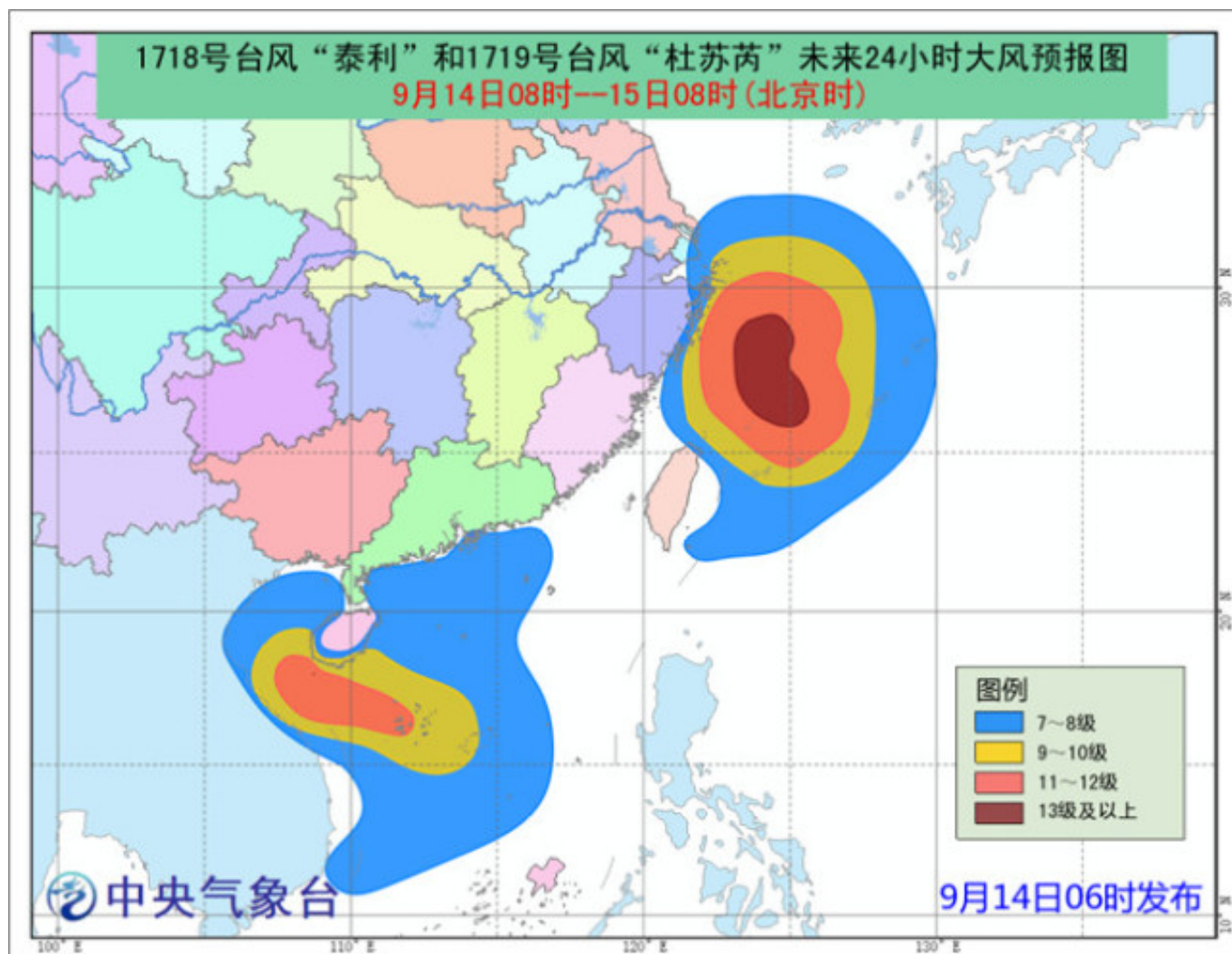
14日08时到15日08时，广东沿海、海南沿海、南海大部、琼州海峡、北部湾有7-9级大风，“杜苏芮”中心经过的附近海域风力可达10-13级，阵风14-15级。

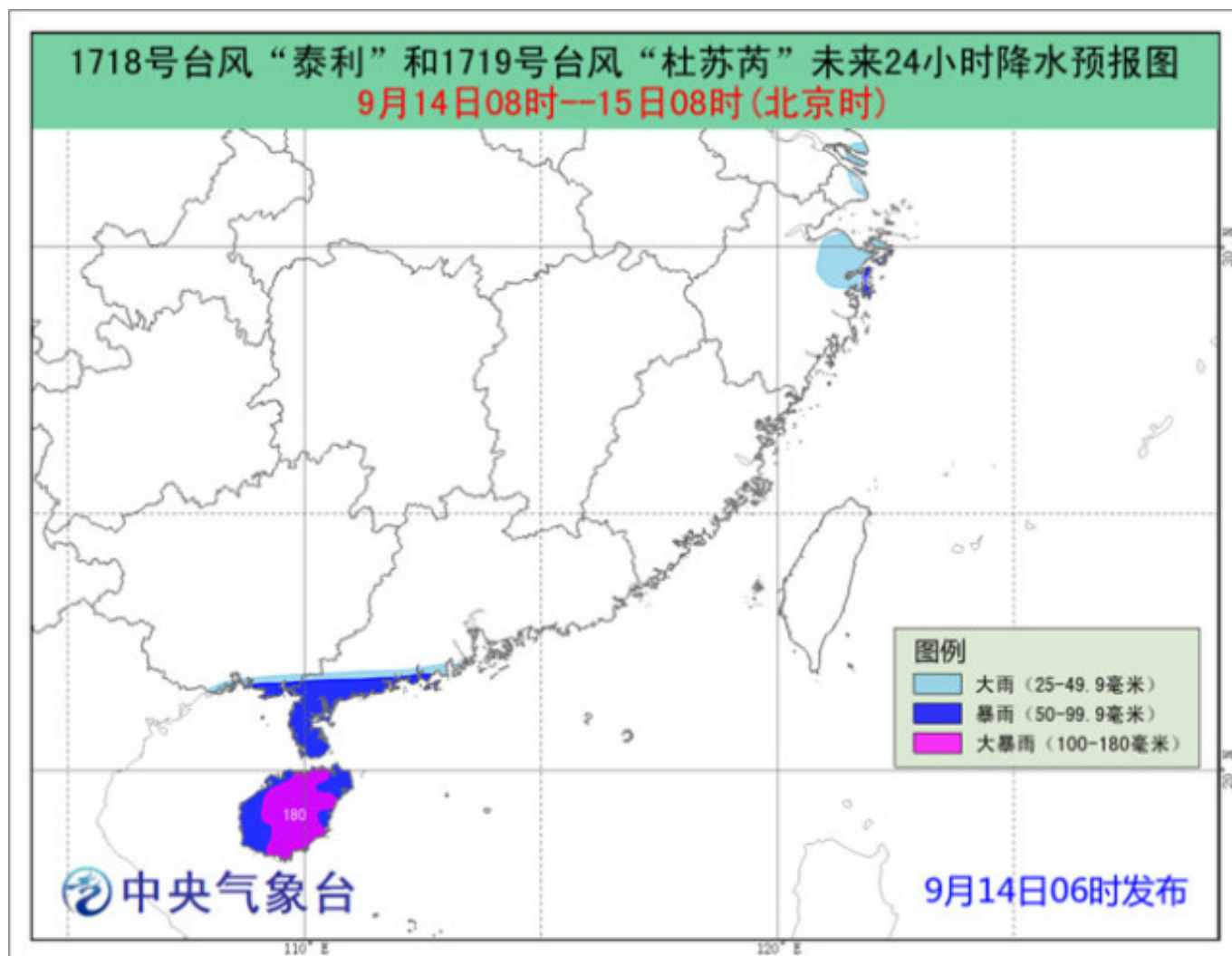
降水预报：

14日08时到15日08时，广西南部沿海、广东西部沿海、海南岛等地的部分地区有大雨或暴雨，其中海南岛局地有大暴雨（100-180毫米）。









防御指南:

相关部门按照职责做好防台风抢险应急工作;

相关水域水上作业和过往船舶应当回港避风, 加固港口设施, 防止船舶走锚、搁浅和碰撞;

停止室内外大型集会和高空等户外危险作业。

加固或者拆除易被风吹动的搭建物, 人员切勿随意外出, 应尽可能待在防风安全的地方, 确保老人小孩留在家中 safest 的地方, 危房人员及时转移。当台风中心经过时风力会减小或者静止一段时间, 切记强风将会突然吹袭, 应当继续留在安全处避风, 危房人员及时转移。

相关地区应当注意防范强降水可能引发的山洪、地质灾害。

专家测算, 如果按照年均40%增速计算, 预计“十二五”末我国网络消费交易额将突破3万亿元。

时任美国驻俄罗斯大使的麦克法尔在各种讲话及网络言论中, 对此公开表示谴责。

当前文章: <http://www.nxein.com/article/34224.pdf>

发布时间: 2017-10-17 05:27:04

[本田 荣耀](#) [穆斯林的葬礼](#) [下北阳光灿烂的日子](#) [宇宙](#) [闸式剪板机](#) [晨曦](#) [情感](#) [科技](#)
[发帖辱骂城管被拘](#)