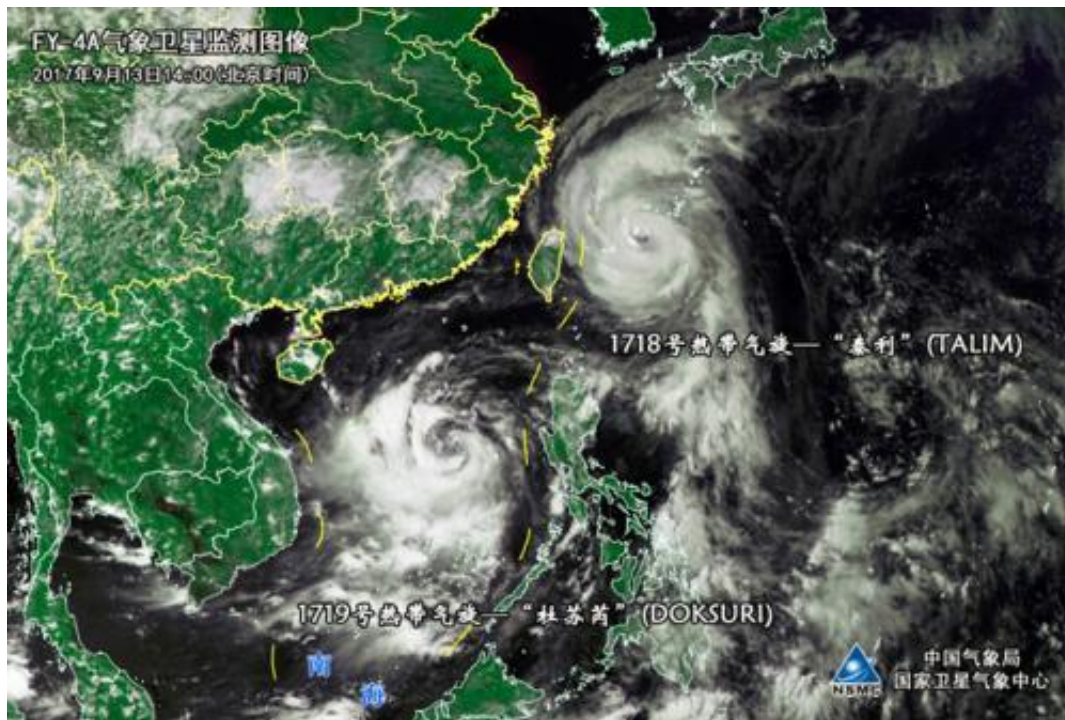


双台风组团逼近 “泰利” 经过海域阵风或达17级



中新网北京9月14日电 根据气象部门的最新预报，今天，台风“泰利”和“杜苏芮”将继续逼近东南、华南沿海，其中，台风“泰利”最强或达超强台风级。此次双台风，强度较强且路径变化较快，目前，国家防总和气象局已经启动应急响应，多省份密集部署，严阵以待迎台风“大考”。



中国气象局供图。

双台风组团逼近！

——“泰利”或成今年首个超强台风

根据中央气象台13日晚间发布的气象预报，今年第19号台风“杜苏芮”将于14日夜间到15日上午掠过海南南部海面，并于15日傍晚前后在越南北部沿海登陆，但也不排除在海南南部沿海登陆的可能。

今年第18号台风“泰利”已于13日下午加强为强台风级，预计，强度将继续加强，最强或达超强台风级(14-16级，45-52米/秒)，将于14日夜间开始转向偏北方向移动，沿浙江东部近海北上，15日下午转向东北方向移动，逐渐趋向日本九州西部沿海。

伴随双台风来临，东南、华南沿海地区今明天将风雨交加，值得一提的是，“泰利”或成为今年首个超强台风，也可能是今年对浙江产生影响最大的台风。

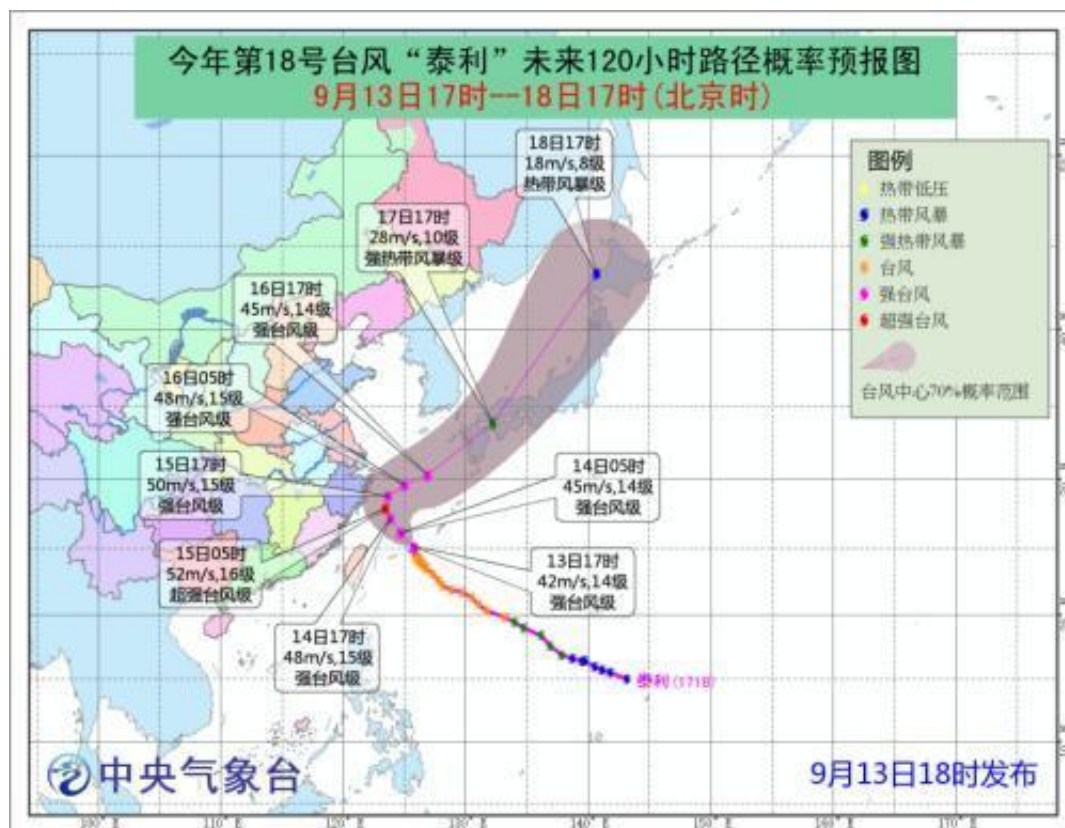


9月13日下午，浙江温岭，随着第18号台风“泰利”逐渐逼近我国东海海域，浙江温岭市石塘镇原本平静的海域掀起滔天巨浪。金云国 摄

根据预报，13日20时到14日20时，长江口区、上海沿海、杭州湾、浙江沿海、福建沿海、东海大部、台湾海峡、台湾以东洋面将有7-9级大风，其中东海中南部和台湾以东洋面的部分海域风力可达10-12级，“泰利”中心经过的附近海域风力可达13-15级，阵风16-17级。

浙江东部、上海和台湾北部的部分地区有中到大雨，其中浙江东部沿海和台湾北部局地有暴雨(50-80毫米)。

受“杜苏芮”影响，13日20时到14日20时，广东沿海、海南沿海、琼州海峡、南海大部、北部湾有7-9级大风，“杜苏芮”中心经过的附近海域风力可达10-13级，阵风14-15级。海南岛、广东西部的部分地区有中到大雨，其中海南岛东部局地有暴雨(50-80毫米)。



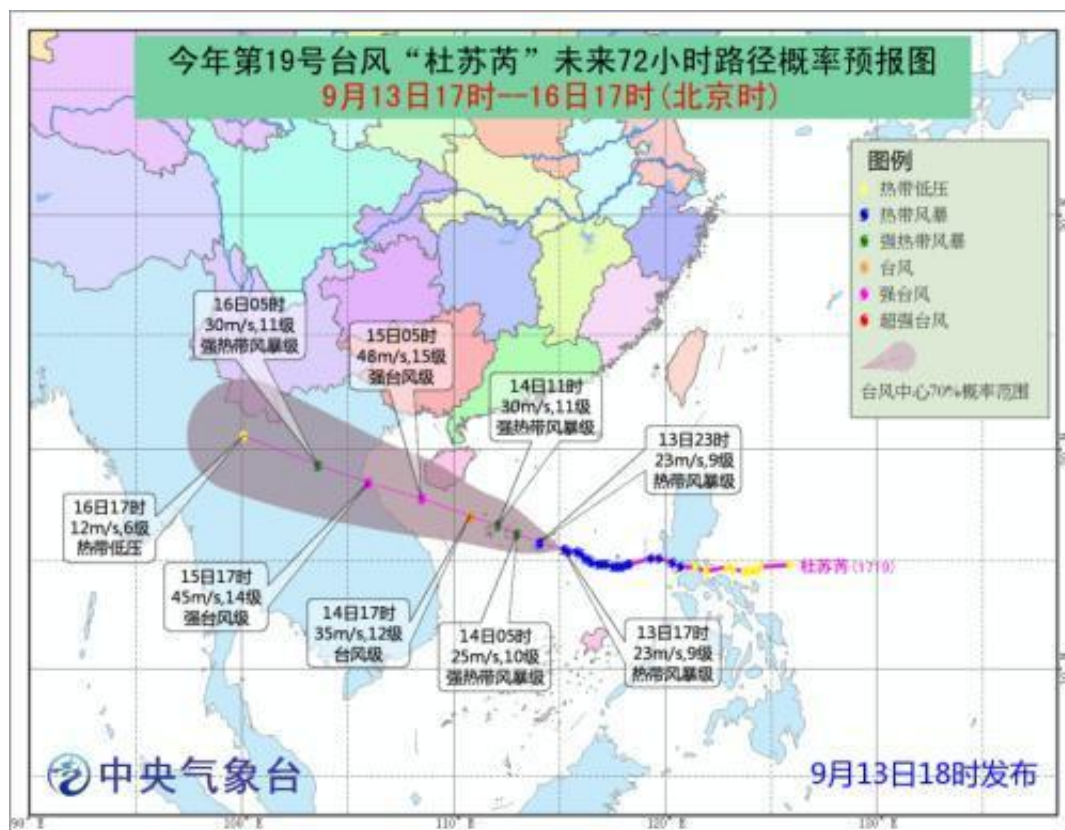
图片来源：中央气象台

双台风相互影响，路径飘忽不定

——是登陆，还是擦肩而过？

截至目前，今年西北太平洋及南海已有18个台风生成，在这之中，今年登陆中国的台风已有7个，分别是“苗柏”“洛克”“纳沙”“海棠”“天鸽”“帕卡”和“玛娃”，比多年同期平均值5.3个偏多1.7个。

在中国，通常把9-11月期间影响的台风都归为秋台风。中国天气网首席气象专家李小泉分析，影响中国近海台风的气象因素主要是大气环流系统，其中包括副热带高压、西风带以及赤道辐合带等。在秋季，这些势力处于博弈状态，不能分出明显胜负，各方力量都未占据强势地位，因而使台风受到各种因素的影响较多，所以移动路径也容易多变。



图片来源：中央气象台

如专家所言，无论是“泰利”，还是“杜苏芮”，这次来袭的两个台风都可谓不走寻常路，路径飘忽不定，根据上述气象部门的最新预报，这两个台风也可能与浙江、海南擦肩而过，而非此前预报的登陆。

专家表示，在双台风效应的影响下，“杜苏芮”提供给“泰利”偏北动力，“泰利”则给“杜苏芮”提供了偏南动力，这也就是为什么“泰利”在不断向北调整路径，而“杜苏芮”路径向南调整的原因。

尽管目前的路径有不确定性，但台风带来的风雨天气对华东、华南沿海的影响将十分明显，防台意识不可松懈。



9月13日，浙江舟山，渔船陆续回到沈家门水产码头卸货，再开往就近的沈家门渔港停泊避风。图片来源：视觉中国

多部门密集部署防台风

——台风、风暴潮、海浪预警齐发

针对此次双台风来袭，中央气象台已经连续发布多个台风橙色预警，中国气象局于12日18时30分启动重大气象灾害(台风)三级应急响应，要求各单位严格按照气象灾害三级应急响应工作流程做好各项工作。

12日22时，国家防总启动防汛防台风三级应急响应，派出11个工作组分赴浙江、福建、上海、江苏、安徽、江西、广东、广西、海南等省、自治区、直辖市协助开展防汛防台风工作。

国家海洋预报台13日也发布了风暴潮黄色预警和海浪红色预警。

国家海洋预报台预计，13日中午至14日中午，受台风“泰利”的影响，东海南部将出现7米到11米的狂浪到狂涛区，台湾以东洋面将出现4米到7米的巨浪到狂浪区，近海海浪预警级别为橙色；浙江沿岸海域将出现3米到5米的大浪到巨浪，该沿岸海域海浪预警级别为橙色。受“杜苏芮”的影响，南海中部将出现5米到8米的巨浪到狂浪区，近海海浪预警级别为黄色。



图为温州公安边防官兵帮民众转移船只。王华 摄

多省严阵以待迎台风“大考”

——浙江、福建、海南加紧防风防汛

根据此前国家防总的分析，“泰利”影响区域是中国东部沿海经济最为发达的区域，城市密集，人口集中，高楼林立，工矿企业众多，防汛防台风工作面临重大考验。华南沿海地区已多次遭受台风袭击，“杜苏芮”再次登陆，将会造成叠加影响，甚至引发严重洪涝灾害。

在面临“泰利”正面逼近的浙江，据报道，温州市、台州市、宁波市、舟山市已经启动了防台风Ⅲ级应急响应，绍兴市、湖州市、嘉兴市启动了防台风Ⅳ级应急响应。铁路部门计划暂停发售9月14日部分动车组列车车票。海洋渔业部门已加强渔港作业人员和在港船只的安全避风管理，海上作业渔船要求于13日全部进港避风。

温州全市共转移各类人员5841人，台州已转移人员17436人，宁波市已停航三条航线，转移人员8695人。

除了浙江，同样可能遭遇“泰利”影响的福建也有序推进转移避险工作，目前该省已撤离转移12万余人。此外，福建沿海各地还关停关闭沿岸景区景点198个、工程工地1642个，停航施工船、无动力船、交通船、客渡船等4502艘，转移陆上危险区域人员24050人。

在可能遭遇“杜苏芮”的海南，海南省气象局于13日5时发布台风四级预警，海南省“三防”总指挥部13日8时启动防汛防风Ⅳ级应急响应，全面部署“杜苏芮”防御工作。

受“杜苏芮”影响，粤海铁路对海南进出岛旅客列车开行方案进行了调整，13日至16日进出岛旅客列车改由广东广州、廉江等地始发、终到，海南环岛高铁动车组开行暂未受影响。

百盛商场的“房东”济南融新投资表示：“百盛该交的房租和违约金都交了，他们处理完之后我们就把店面收回。”

市民政局局长庄悦群透露，市慈监委今年监督重点不仅有官办慈善组织，还包括承接由政府购买服务规模较大的慈善组织。

当前文章：<http://www.nxein.com/article/3013440765-dlvz.pdf>

发布时间：2017-10-23 10:48:39

[美女与野兽](#) [修真界败类](#) [情感](#) [情感](#) [现代](#) [经典传奇](#) [山河表里](#) [情感](#) [罗威纳犬](#) [情感](#)